

FICHE ACTION 1

Aménager et moderniser les équipements d'accueil sur la zone ouest du massif de Chaux, porte d'entrée forestière de l'itinéraire de l'échappée Jurassienne.

1 - Objectifs

Recentrer et améliorer l'offre d'accueil majeure sur les sites retenus comme prioritaires sur le territoire de la Communauté d'Agglomération du Grand Dole. **Développer la complémentarité et la connexion des sites pour promouvoir l'itinérance touristique en s'appuyant sur l'itinéraire de l'échappée Jurassienne et des nouvelles boucles cyclotourisme forestières (fiche action N°2) qui seront reliées à la voie verte GREVY.**

2 - Sites retenus

Sites principaux :

- Parcs animaliers de la Sauline (porte d'entrée forestière de l'échappée jurassienne)
- Sentier de la Corne des Epissiers (variante forestière de l'échappée jurassienne)
- Sentier de détente (espace de détente et d'entretien physique pour tous en tout temps)

Site secondaire :

- Aire de Falletans (connexion aux boucles cyclotourisme)

3 - Programme d'actions

Pour l'ensemble des sites, les actions s'articuleront autour de 3 axes :

- Consolider le fonctionnement des sites pour assurer leur pérennité
- Améliorer les conditions d'accueil et de découverte
- Développer l'attractivité (PMR) et compléter l'offre d'accueil existante (interconnexion des sites).

Parcs animaliers de la Sauline (porte d'entrée forestière de l'échappée jurassienne)

- Modernisation du site d'accueil : aménagement des espaces avec de nouveaux ateliers, rénovation de la signalétique et d'une partie des parcs de vision,
- Réorganisation des stationnements pour les véhicules et sécurisation des déplacements piétons et cycles aux abords de la chaussée,
- Création de 2 sentiers et accueil PMR.

Sentier de la Corne des Epissiers (variante forestière de l'échappée jurassienne)

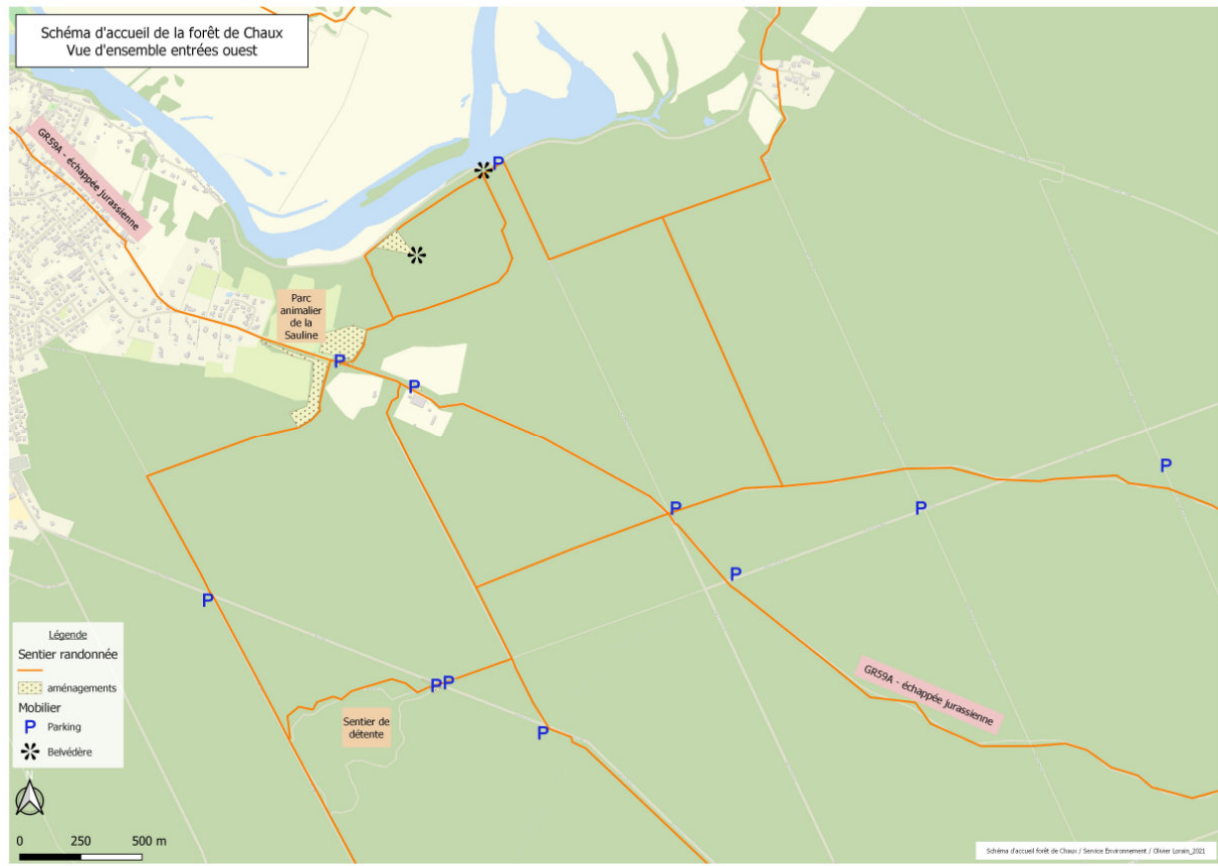
- Création d'un cheminement piéton en forêt accessible tout temps,
- Au bout de ce cheminement, aménagement d'un point de vue sur la collégiale de Dole (point de départ emblématique de l'échappée jurassienne).
- modernisation de l'observatoire de la Corne des Epissiers, du sentier de découverte et de ses équipements.

Sentier de détente (espace de détente et d'entretien physique pour tous en tout temps)

- modernisation du site d'accueil : séparation piétons et véhicules, aménagement des espaces (dont PMR)
- Réorganisation des stationnements pour les véhicules et sécurisation des déplacements piétons et cycles aux abords de la chaussée.
-

4 : cartes de localisation des travaux

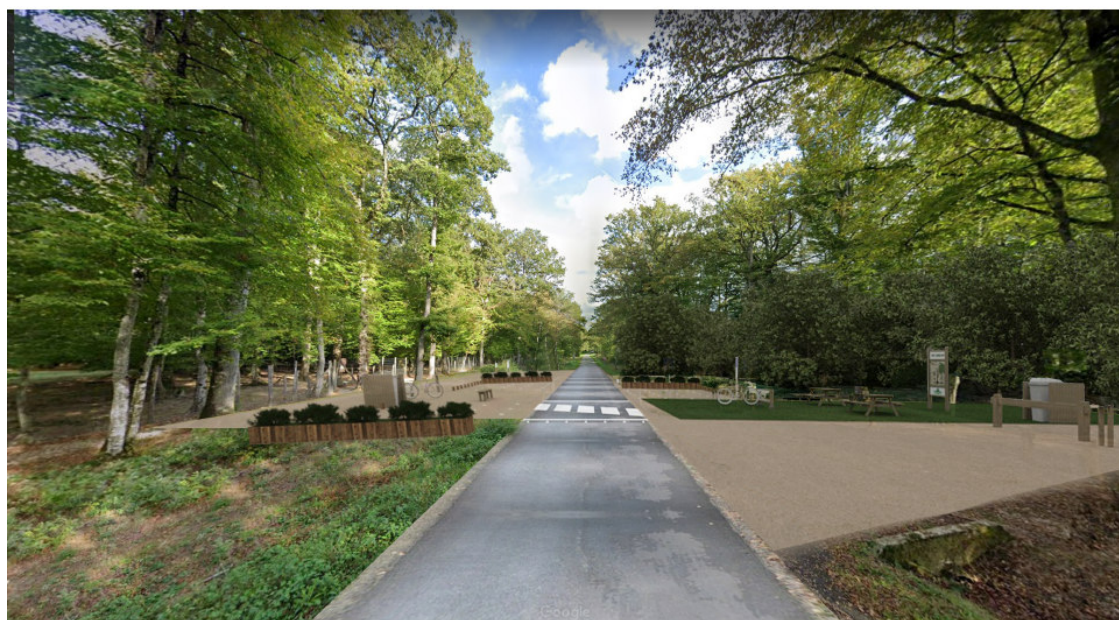
- Connexion entre les sites



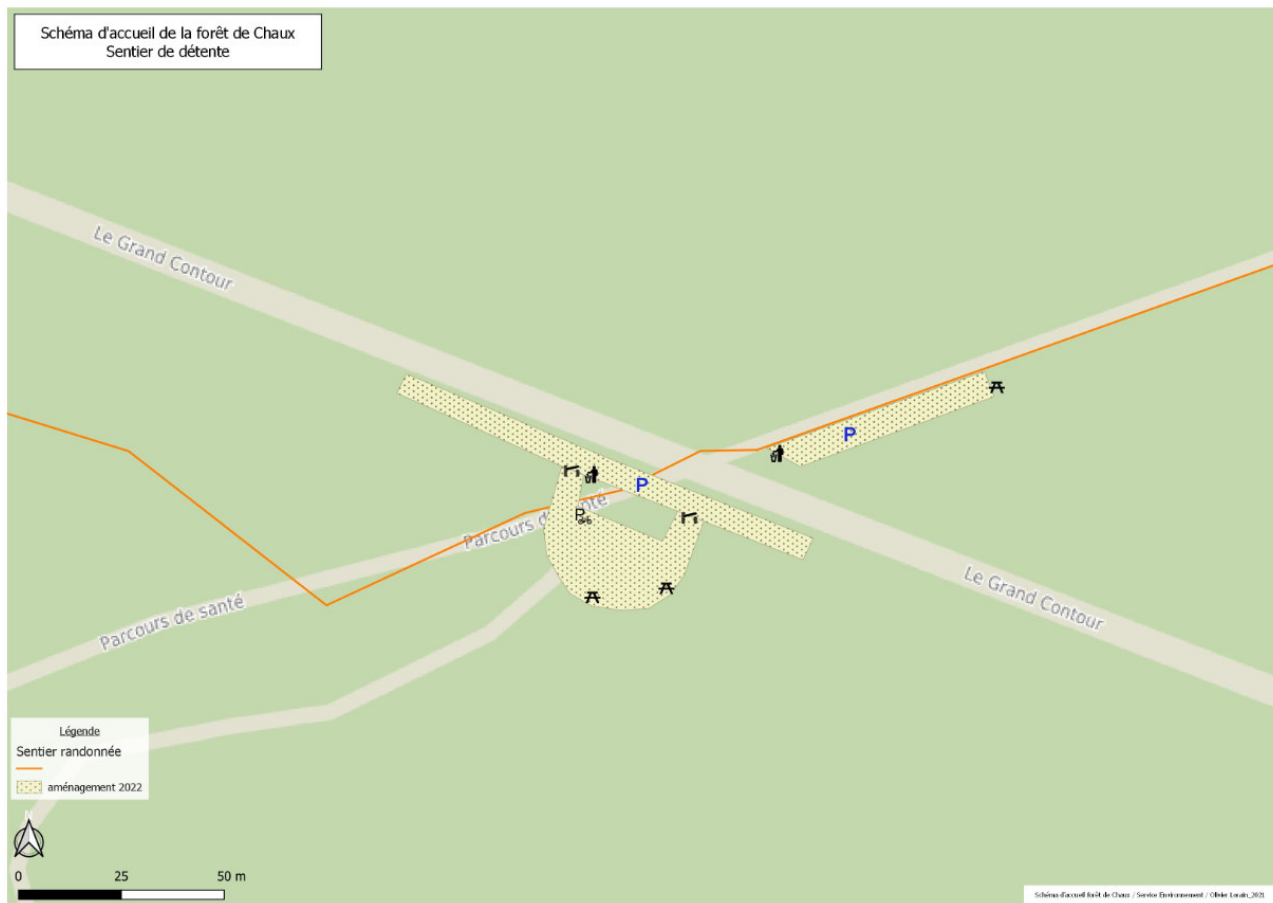
- Parcs animaliers et sentier de la corne des Epissiers



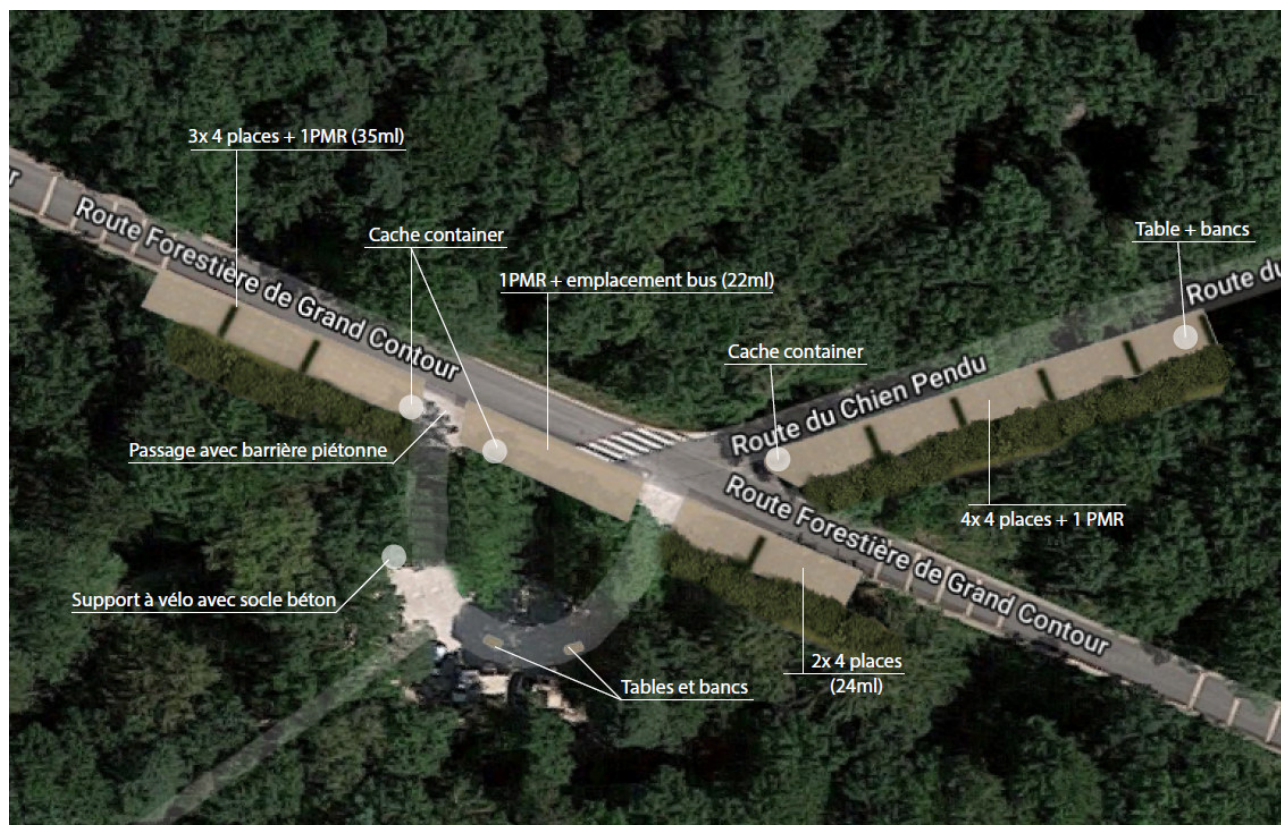
Simulations 2D et 3D de l'accueil des parcs animaliers – porte d'entrée échappée Jurassienne.



- Sentier de détente



Simulations 2D et 3D des aménagements et des équipements de l'accueil du sentier de détente.





5 : Investissements prévisionnels - synthèse

équipements d'accueil - Zone Ouest du Massif – Porte d'entrée ECHAPPEE JURASSIENNE		territoire EPCI concerné			
		CAGD	CCVA	CCJN	total
234 000	Parcs animaliers de la Sauline (FD CHAUX - FC AZANS) - porte d'entrée échappée jurassienne Modernisation du site : accueil, stationnement, création accès et accueil PMR Liaison piétonne/vélo entre entrée de forêt et la centre équestre	129 500 58 600			188 100
	Sentier Corne des EPISSIERS (FC AZANS) - variante forestière de l'échappée jurassienne Modernisation du sentier actuel et création d'un sentier pour tous en tout temps (600ml)	58 000			58 000
	Sentier de détente (FD CHAUX) - espace de détente et d'entretien physique pour tous en tout temps Modernisation du site : accueil, stationnement, <i>*(sans réfection généralisée du sentier)</i> <i>liaison cyclable ou piétonne depuis RD 7 (1750 ml) - à l'étude attente chiffrage (40 k€ à 80 k€ ?)</i>	38 500 -			38 500
	Entrée secondaire - aire de FALLETANS (connexion aux boucles cyclotourisme)	8 000			8 000
	<i>* 88,5 k€ si réfection généralisée (+50 k€)</i>	292 600	-	-	292 600

** cession à Dole de la RF prés gaudard appartenant à l'Etat ?

6 : Investissements prévisionnels - Détails des coûts

Répartition des investissements par territoire

	Priorités arrêtées par le Grand Dole				
	Priorité 1	Priorité 2	Priorité 3	Priorité 4	Total
1 - SECTEUR SAULINE – SENTIER AZANS - Porte d'entrée Ouest de l'échappée Jurassienne					
INVESTISSEMENTS	139 600	44 000	2 000	60 500	246 100
Modernisation de la signalétique et du mobilier d'accueil et de découverte					
Dépose et évacuation des équipements obsolètes	3 000				12 000
Panneau Accueil 3 volets : Offre d'accueil en Forêt de Chaux - Offre d'accueil du site - Historique forêt de Chaux - TOTEM d'accueil porte d'entrée "échappée Jurassienne"	3 000				
Cache conteneur poubelle	1 000				
Création espace "pique-nique" accessible PMR X 2 (mixité PMR/traditionnel)	5 000				
Aménagement des stationnements (vélos, voitures et bus)					
Remise en forme et agrandissements des parkings existants y compris fossés assainissement: Coté enclos cerfs Sika majoritairement et côté enclos sangliers	18 000				22 000
Mise en place d'un range vélos (5 vélos)	1 000				
<i>Mise en place d'un passage piéton traversée de route (marquage sol)</i>	FAIT				
<i>Mise en place d'un plateau ralentisseur</i>	FAIT				
Remplacement barrière forestière FC Dole Azans - accès sentier corne épissiers	1 500				
Remplacement barrière forestière accès parc sanglier et zone technique	1 500				
Consolidation Parc Animalier de la Sauline et ses abords					
Construction abri pour cerfs Sika				15 000	50 000
Mise en place pupitres pédagogiques (Présentation cerf sika et sanglier)	3 000				
Promenade des cerfs Sika PMR (150 mètres environ) : aménagement d'un cheminement piéton accessible aux PMR le long de l'enclos (1,6 m de large)	16 000				
Promenade des sangliers PMR Boucle (150 mètres environ) : aménagement d'un cheminement piéton accessible aux PMR le long de l'enclos (1,6 m de large)	16 000				
Cheminement piéton depuis Dole jusqu'au centre équestre puis sentier de détente					
<i>Création d'un cheminement piéton empierré accessible par tous temps (1,6 m de large) : du lotissement au parking : 220 ml</i>	23 875				64 900
<i>Création d'un cheminement piéton empierré accessible par tous temps (1,6 m de large) : du parking au centre équestre : 320 ml</i>	34 725				
Création d'un cheminement piéton empierré accessible par tous temps (150 ml - 3,5 m de large) : liaison vers RF Marmet + barrière forestière				6 300	
Aménagement du sentier de la Corne des Epissiers (accès aux points de vue) et Réhabilitation du Sentier découverte de Dole Azans - variante forestière de l'échappée jurassienne					
Création d'un cheminement piéton empierré accessible par tous temps (2 m de large et 550 ml avec un dénivelé maxi de 3 mètres) jusqu'au point de vue à créer (50 ml communs à la Promenade des cerfs Sika).		35 000			58 000
Création de 2 aires découvertes avec aires de repos (banc)		6 000			
Aménagement d'un nouveau point de vue sur Dole collégiale : Table de lecture de paysage + Banc ou miséricorde - Point selfie du départ échappée Jurassienne		3 000			
Sentier de découverte de Dole Azans (partie en terrain naturel) : restauration, adaptation du tracé et implantation de pupitres thématiques (base 10 unités)	8 000				
Réhabilitation de l'Observatoire de la Corne des Epissiers (observatoire oiseaux migrateurs) : Pupitre pédagogique de reconnaissance des oiseaux de passage et présents sur le site + Garde-corps + Banc ou miséricorde	4 000				
Totem d'accueil Promenade de la Corne des Epissiers & Sentier de découverte			2 000		
Création d'un sentier ludique de la Sauline avec mare pédagogique					
Installation de 4 ateliers ludiques thématiques avec aires de repos				8 000	39 200
Mise en place de deux bornes botaniques (Tulipier de Virginie, Chêne rouge d'Amérique)				700	
Création d'une mare pédagogique avec ponton d'observation (20 x 10 m)				4 000	
Promenade des sangliers PMR Boucle (200 mètres environ) : Prolongement cheminement piéton accessible aux PMR le long de l'enclos sangliers (2 m de large) accès jusqu'à la mare pédagogique				25 000	
Totem d'accueil Sentier ludique de la Sauline				1 500	

SYNTHESE secteur parc animalier de la Sauline et sentier de la corne des Epissiers	Investissements
1/ Modernisation des équipements : parcs animaliers + cheminement + stationnement-inclus PMR	246 100
2/ Liaison cheminement forêt d'Azans + belvédère (dont PMR) + circuit Azans	
3/ Aménagement jonction piétonne depuis rue du Bizard jusque centre équestre + liaison RF Marmet.	
4/ Equipements pédagogiques (signalétique + mare + mobilier spécifique)	

2 - SECTEUR SENTIER DETENTE (sans réfection généralisée)	Priorité 1	Priorité 2	Priorité 3	Priorité 4	Total
INVESTISSEMENTS	18 500	6 000	-	14 000	38 500
Modernisation de l'accueil et des espaces de stationnement (vélos, voitures et bus)					
Dépose et évacuation équipements les plus obsolètes du site	1 000				13 000
extension aire de stationnement en cellules de 2 véhicules maxi de long de la RF du Grand Contour en amont du sentier 40 m x 10 m soit 400 m² - Y compris fossés assainissement	5 000				
extension aire de stationnement en cellule de 2 véhicules maxi de long de la RF du chien pendu 40 m x 10 m soit 400 m² - Y compris fossés assainissement	5 000				
Mise en place d'un range vélos (5 vélos)	1 000				
Mise en place d'un passage piéton traversée de route (marquage sol)	FAIT				
Ateliers d'étirement et de détente	1 000				
<i>Création d'une liaison piétonne et cyclable depuis RD7 jusqu'au parking du sentier sur 1750 ml</i>				<i>à l'étude</i>	
Espace accueil Forêt de Chaux – Porte d'entrée Forêt de Chaux					
Remise en forme de l'aire empierrée existante – Zone technique identifiée	1 500				9 500
Panneau Accueil 3 volets : Offre d'accueil en Forêt de Chaux - Offre d'accueil du site - Historique forêt de Chaux	3 000				
Cache conteneur poubelle	1 000				
Abri bois avec banc pour permettre aux usagers de se changer en cas de pluie. Nature de l'abri à redéfinir				4 000	
Espaces "pique-nique" avec aire empierrée					
Création de 2 espaces "pique-nique" (mixité PMR/traditionnel). Un au sentier et l'autre sur le parking du chien pendu		6 000			6 000
Sécurité des usagers					
<i>Mise en œuvre de systèmes de ralentissement à étudier (type écluse)</i>				<i>10 000</i>	<i>10 000</i>

3 - ENTREE SECONDAIRE - AIRE DE FALLETANS 2ème Colonne RF GRAND CONTOUR	Priorité 1	Priorité 2	Priorité 3	Priorité 4	Total
INVESTISSEMENTS	-	-	-	8 000	8 000
Dépose et évacuation des équipements obsolètes				1 000	8 000
Panneau Accueil 3 volets : Offre d'accueil en Forêt de Chaux - Offre d'accueil du site - Historique forêt de Chaux				3 000	
Création de l'espace accueil : remise en forme de l'aire empierrée existante devant la maison forestière (150m²)				500	
Signalétique directionnelle : chénaie du souvenir, chêne Notre Dame, colonnes guidon, carrefour Plaisance				500	
Reprise et recharge concassé calcaire du parking existant (400m²)				3 000	
TOTAL secteurs 1 à 3	Priorité 1	Priorité 2	Priorité 3	Priorité 4	Total
Investissements	158 100	50 000	2 000	82 500	292 600