

# La Grande Tablée se modernise !

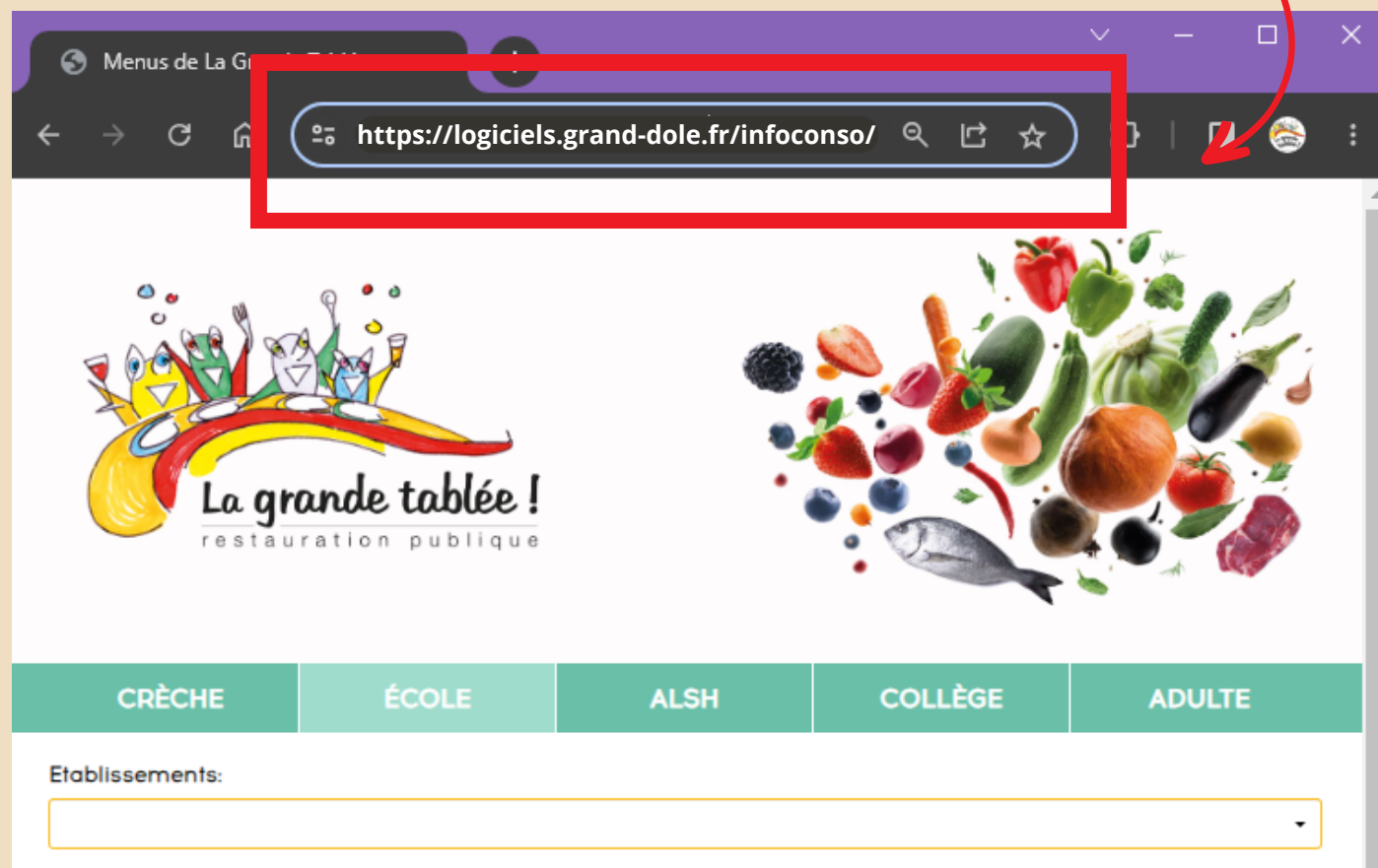
Tutoriel pour accéder  
aux menus en ligne



**La Grande Tablée a créé un site internet qui permet d'accéder aux menus ainsi qu'aux allergènes et d'autres informations !**

**Via un ordinateur**

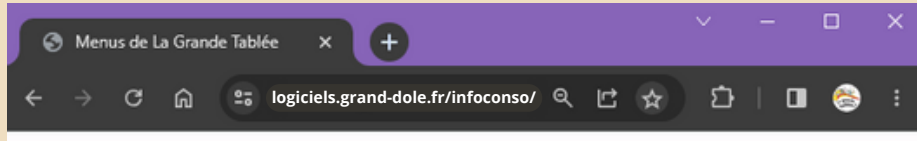
**Pour ouvrir le site copier sur la barre de recherche :  
<https://logiciels.grand-dole.fr/infoconso/>**



Nous vous invitons à enregistrer le lien en le mettant en favoris ou en raccourcis selon vos préférences, ainsi vous n'aurez plus besoin de recopier le lien à chaque fois

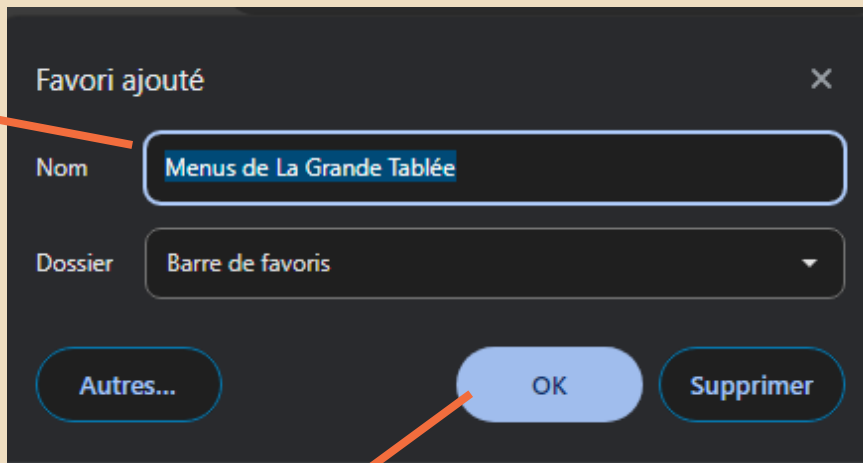
## en Favoris

## en Raccourcis



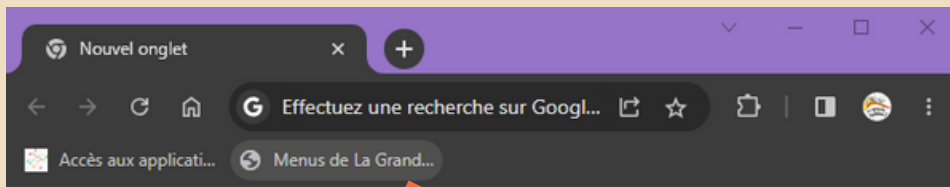
ouvrir le site en mettant le lien en barre de recherche et cliquer sur entrée

puis cliquer sur l'étoile

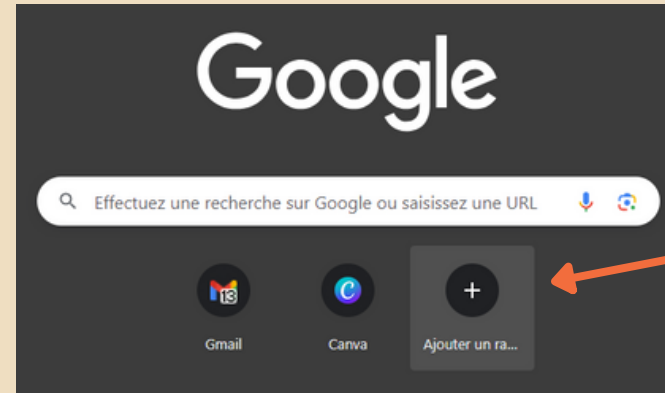


Remplir

cliquer sur OK

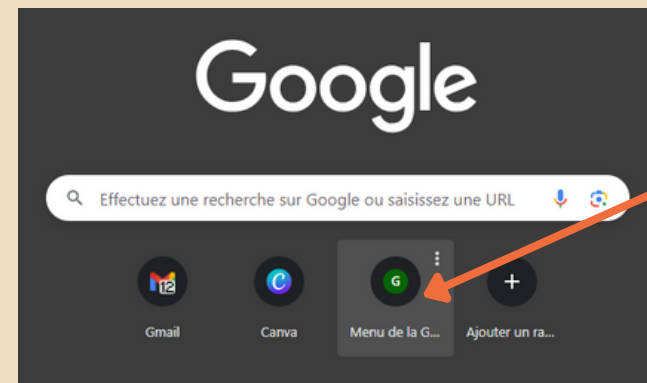
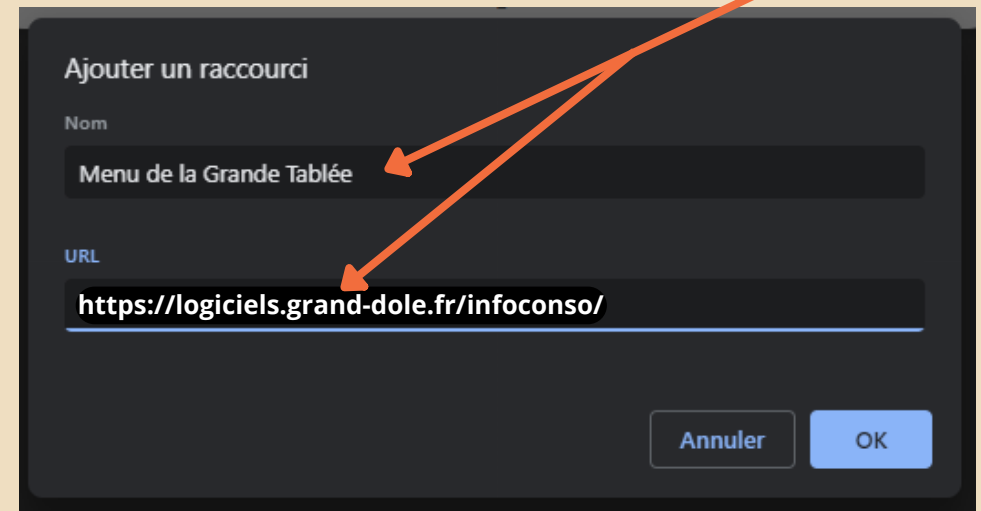


Dorénavant pour vos futurs connexion vous aurez juste à cliquer ici pour accéder au site



clique ici

Remplir

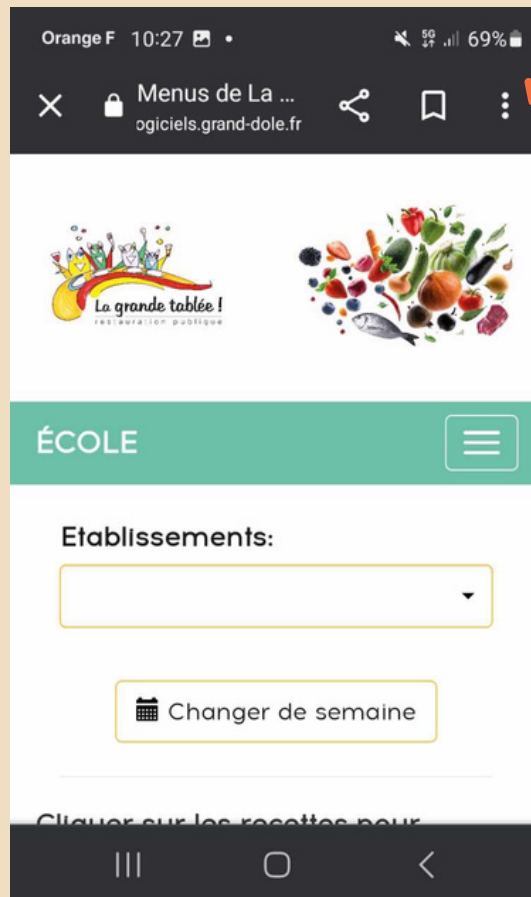
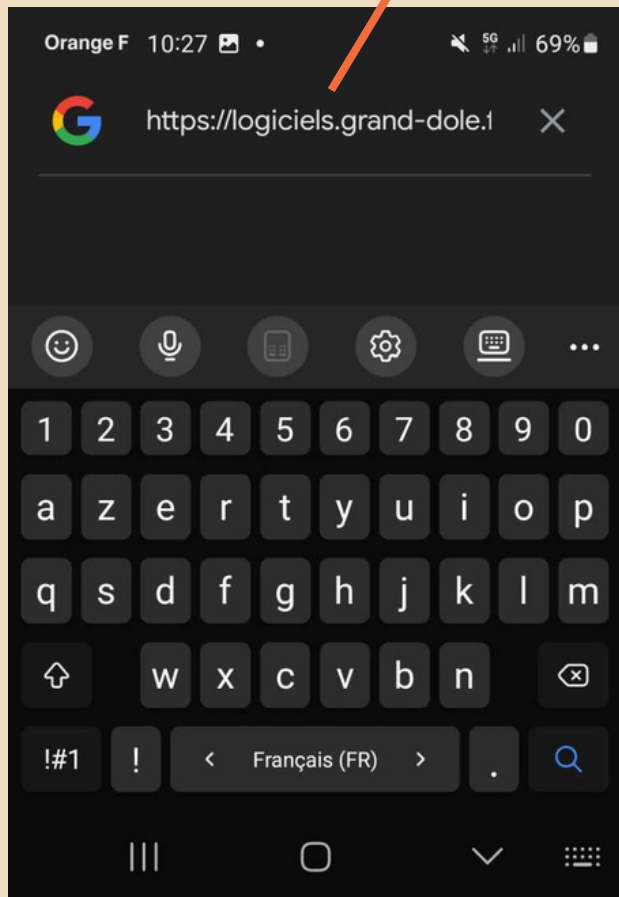


Dorénavant pour vos futurs connexion vous aurez juste à cliquer ici pour accéder au site

# Via un smartphone (android)

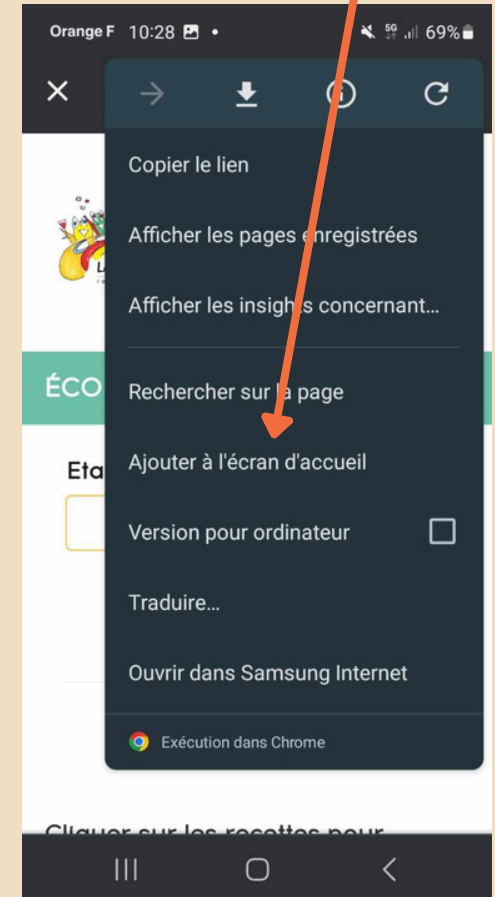
Nous vous invitons à enregistrer le lien sur votre page d'accueil de téléphone

Ecrivez dans votre barre de recherche le lien : <https://logiciels.grand-dole.fr/infoconso/>

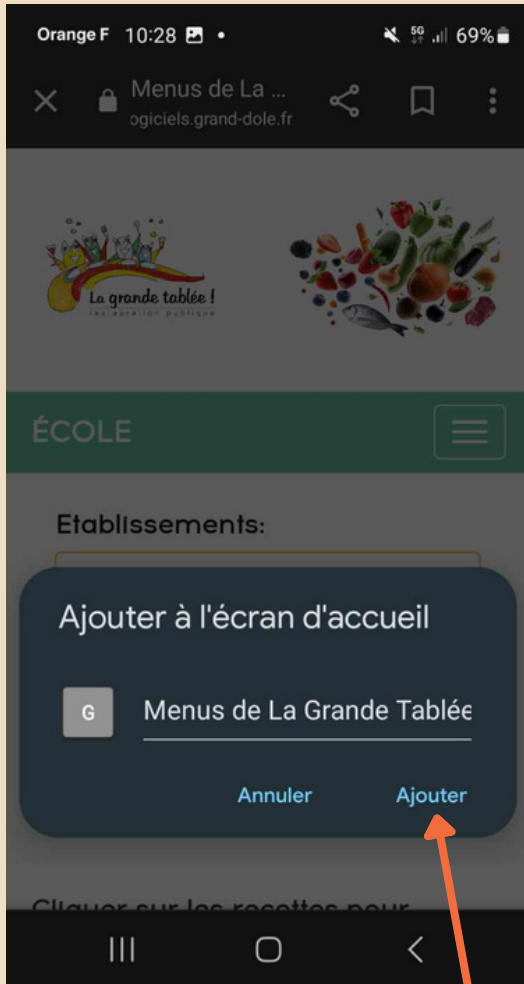


Cliquez ici

Cliquez ici



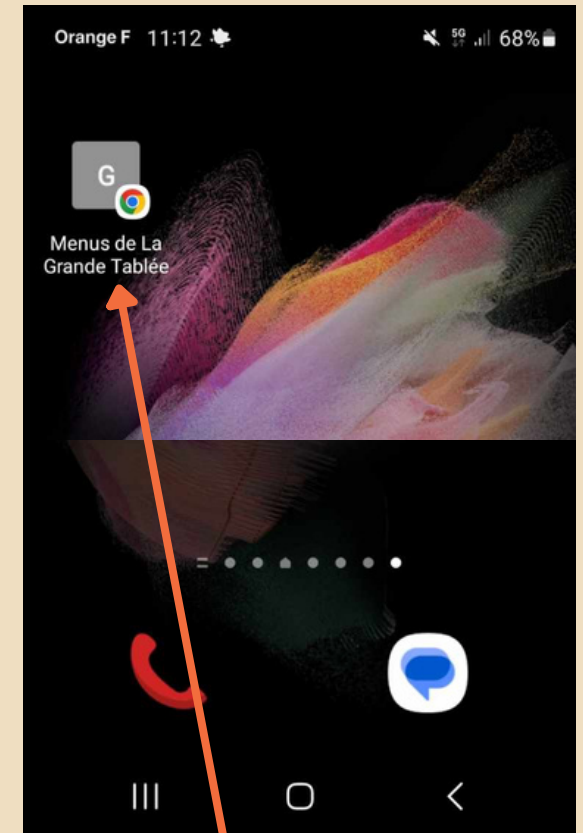
# Via un smartphone (android)



Cliquez ici



Cliquez ici



Dorénavant pour vos futures connexion vous aurez juste à cliquer ici pour accéder au site

Menus de La Grande Tablée

https://logiciels.grand-dole.fr/infoconso/

La grande tablée!  
restauration publique

CRÈCHE ÉCOLE ALSH COLLÈGE ADULTE

Etablissements:

**Une fois sur le site cliquez  
sur la catégorie qui vous  
correspond**

# Prenons l'exemple d'un menu scolaire :



Attention, pour voir les menus des centres aérés il faudra aller dans la rubrique ALSH ne pas confondre avec les écoles qui seront fermées en période de vacances

CRÈCHE    ÉCOLE    ALSH

Etablissements:

- ÉCOLE D'AUTHUME
- ÉCOLE D'EVANS
- ÉCOLE D'ORCHAMPS
- ÉCOLE DE BREVANS
- ÉCOLE DE CHAMPVANS
- ÉCOLE DE CHOISEY
- ÉCOLE DE CRISSEY

Choisir l'établissement ou le menus qui vous correspond

Convives:

- MATERNELLE
- PRIMAIRE

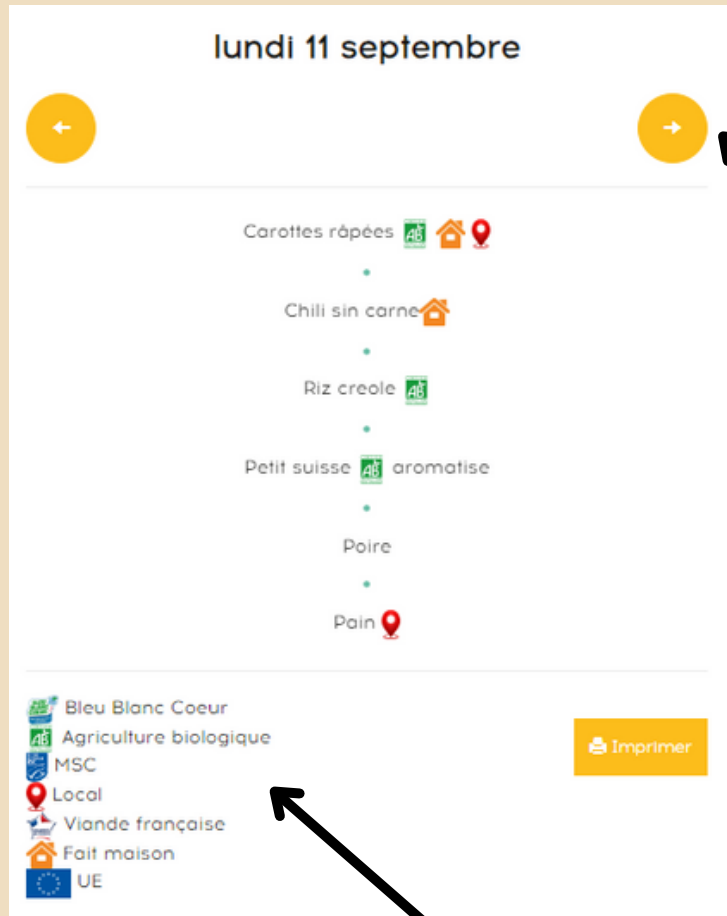
Cette case va s'afficher ;  
cliquez sur celle qui correspond à votre recherche (cette case n'est pas nécessaire pour tous les établissements donc elle peut ne pas apparaitre)



# Voici les menus

## Format ordinateur

## Format smartphone



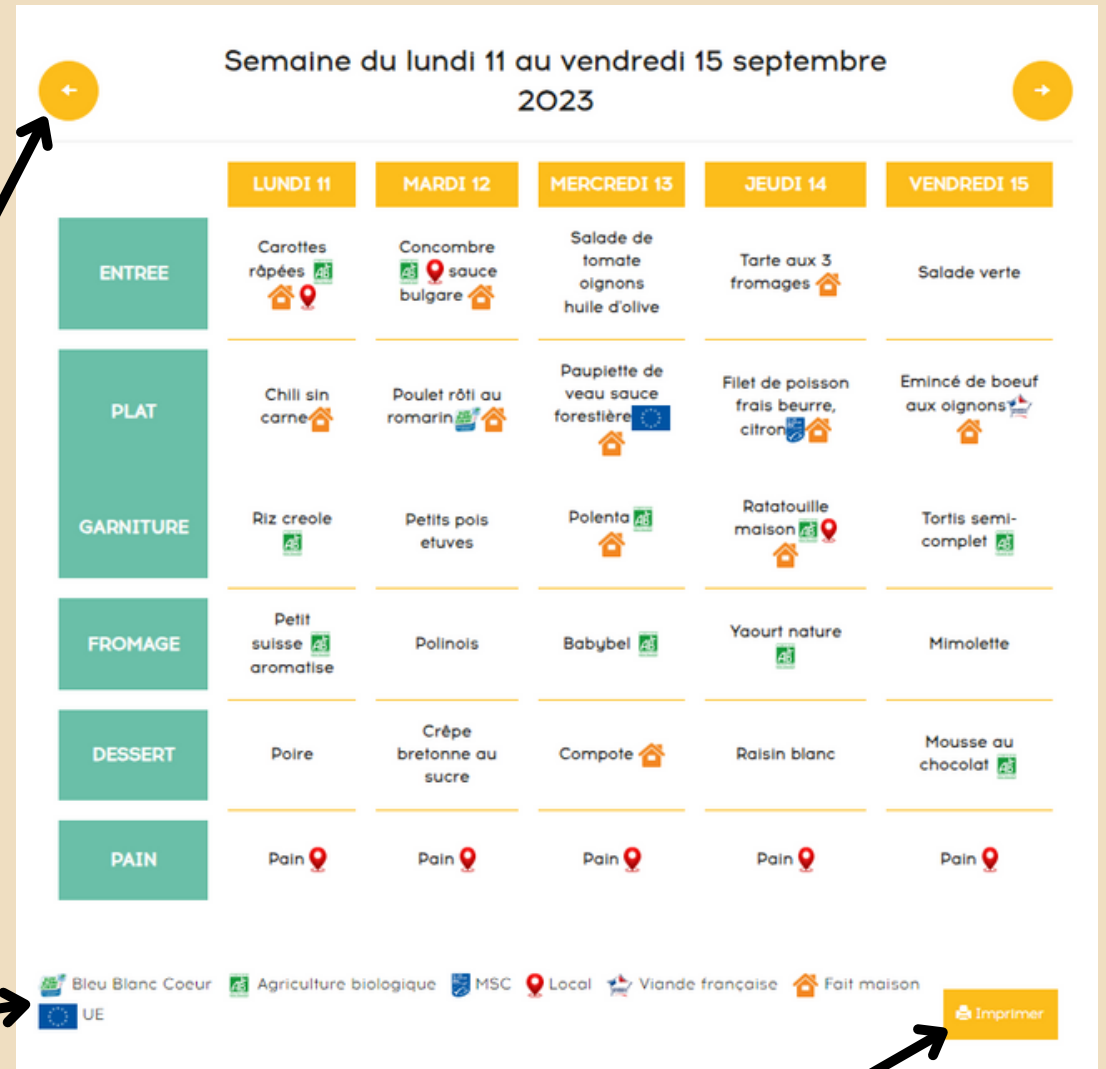
lundi 11 septembre

- Carottes râpées
- Chili sin carne
- Riz creole
- Petit suisse aromatisé
- Poire
- Pain

**Légendes des logos:**

- Bleu Blanc Coeur
- Agriculture biologique
- MSC
- Local
- Viande française
- Fait maison
- UE

Imprimer



Semaine du lundi 11 au vendredi 15 septembre 2023

	LUNDI 11	MARDI 12	MERCREDI 13	JEUDI 14	VENDREDI 15
ENTREE	Carottes râpées	Concombre sauce bulgare	Salade de tomate oignons huile d'olive	Tarte aux 3 fromages	Salade verte
PLAT	Chili sin carne	Poulet rôti au romarin	Paupiette de veau sauce forestière	Filet de poisson frais beurre, citron	Emincé de boeuf aux oignons
GARNITURE	Riz creole	Petits pois etuves	Polenta	Ratatouille maison	Tortis semi-complet
FROMAGE	Petit suisse aromatisé	Polinois	Babybel	Yaourt nature	Mimolette
DESSERT	Poire	Crêpe bretonne au sucre	Compote	Raisin blanc	Mousse au chocolat
PAIN	Pain	Pain	Pain	Pain	Pain

**Légendes des logos:**

- Bleu Blanc Coeur
- Agriculture biologique
- MSC
- Local
- Viande française
- Fait maison
- UE

Imprimer

cliquez sur les flèches pour changer de date

Légendes des logos

Cliquez ici pour télécharger en format PDF ou pour imprimer les menus + les allergènes



En cliquant sur le nom de la recette, les ingrédients s'affichent, ainsi que les allergènes présents



Les menus sont mis à jour au fur et à mesure des modifications que nous effectuons. Nous vous invitons donc à regarder régulièrement notre site

Salade de tomate oignons huile d'olive

**Marchandises :**  
Huile équilibre bio   
Huile olives vierge bio 5 litres   
Moutarde de 5 kg bio   
Oignons cubes sac 2.5kg  
Persil plat haché sachet de 1kg  
Tomate 57/67 en rondelles  
Vinaigre de vin vieux rouge 75 cl bio

**Allergènes :**  
Anhydride sulfureux, Moutarde

Fermer

Parfois il y aura des menus à thème

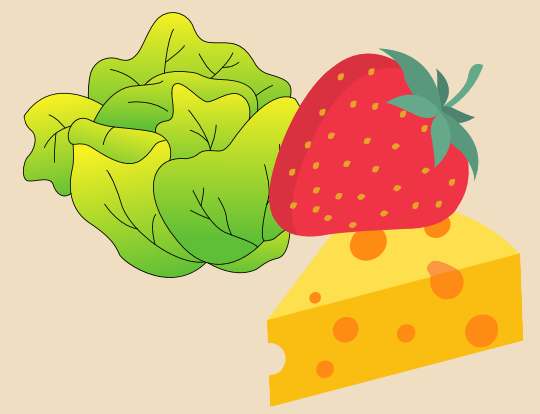
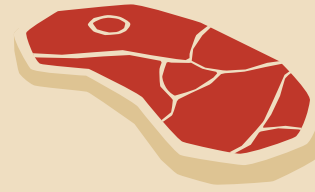
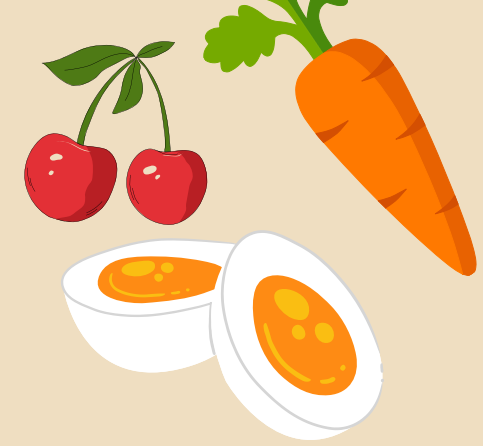
En glissant la souris sur la case une description s'affichera

LUNDI 11    MARDI 12 menu nordique    MERCREDI 13    JEUDI 14    VENDREDI 15

2023

menu nordique  
Menu avec des spécialités de Norvège et Suède Bon appétit :)

LUNDI 11    MARDI 12 menu nordique    MERCREDI 13    JEUDI 14    VENDREDI 15



# Fin du tutoriel

