

# LE GRAND DANS VO

## LES CHIFFRES CLÉS

(2022)



**424,43** KM<sup>2</sup>



**47**  
COMMUNES



**54 626**  
HABITANTS



**84** ÉLUS  
COMMUNAUTAIRES



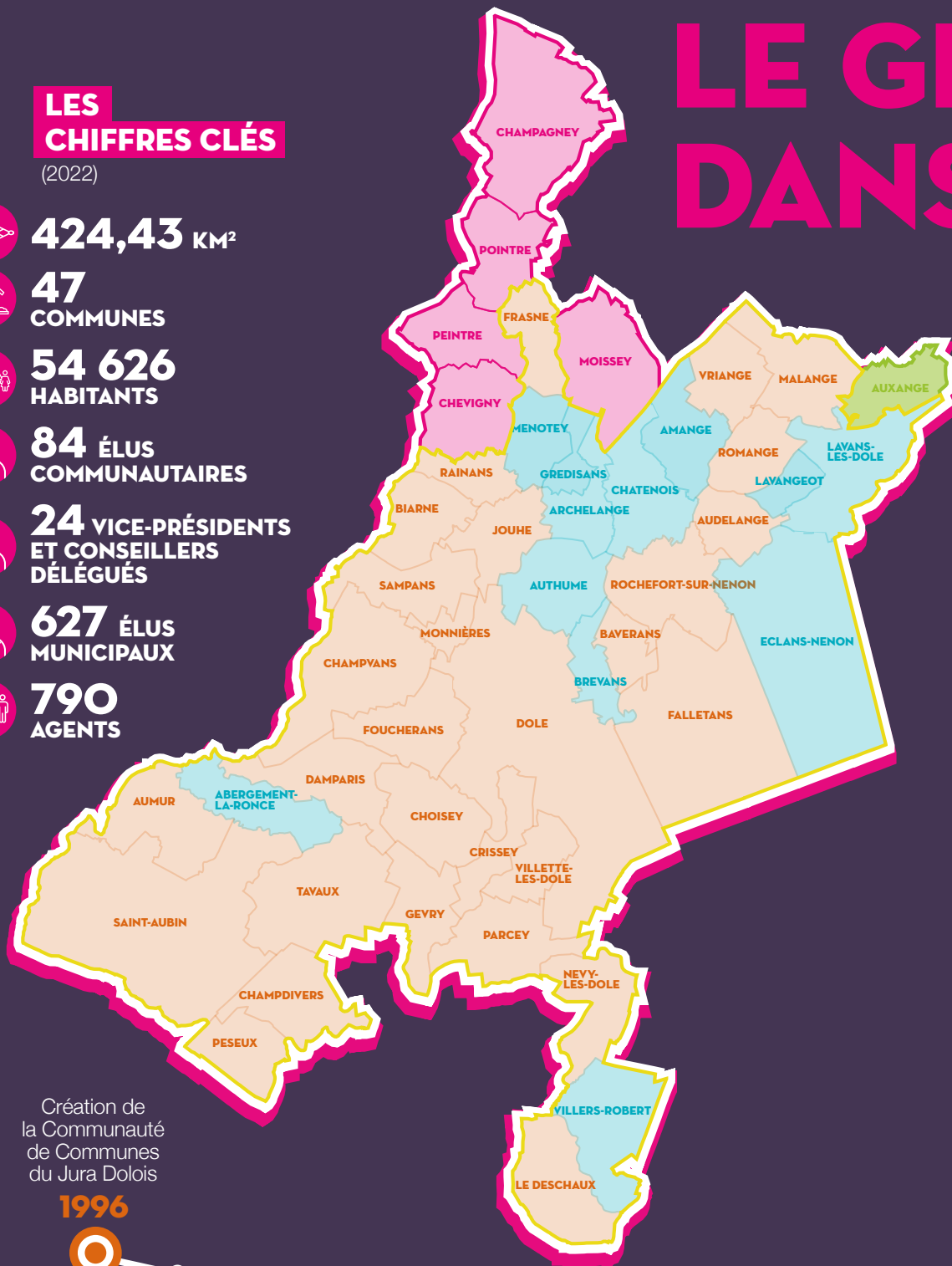
**24** VICE-PRÉSIDENTS  
ET CONSEILLERS  
DÉLÉGUÉS



**627** ÉLUS  
MUNICIPAUX



**790**  
AGENTS



Création de  
la Communauté  
de Communes  
du Jura Dolois

**1996**



**1996**

Création de  
la Communauté  
de Communes  
Le Jura entre Serre et Chaux

**2008**

Fusion entre  
Le Jura entre Serre et Chaux  
et le Jura Dolois  
devenant ainsi  
la Communauté  
d'Agglomération  
du Grand Dole

**2012**

Intégration  
de la commune  
d'Auxange

**2017**

Intégration  
des communes  
de Chevigny, Champagny,  
Peintre, Pointre  
et Moissey

# LE GRAND DOLE NOTRE QUOTIDIEN



## LE GRAND DOLE : UNE COLLECTIVITÉ AU GRAND DESSEIN...

Sa belle histoire s'est construite dès 1996, lors de la création des Communautés de Communes du Jura Dolois et du Jura entre Serre et Chaux. Depuis, sa trajectoire est rythmée par les mandats électoraux, tous teintés d'une même volonté partagée des élus à mettre en commun des moyens au service du territoire et de ses habitants. Au fil des années et des mandats, l'intercommunalité n'a alors cessé de monter en puissance.

Les premières années furent initiatives, à une époque où rien, ou presque, dans la loi, n'imposait quoi que ce soit. Le développement économique était alors à l'initiative de cette belle aventure collective.

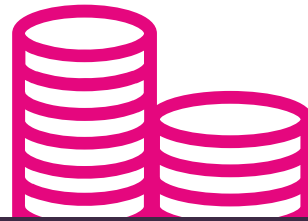
Ensuite vinrent l'apprentissage, la hardiesse et la clairvoyance partagés, qui offraient davantage d'efficacité et de rayonnement au bassin dolois, préfigurant le développement que l'on connaît, autour de compétences nouvelles et attendues. C'est la genèse de la Communauté d'Agglomération du Grand Dole, il y a 15 ans déjà !

Aujourd'hui, cette ambition se caractérise par un projet d'Agglomération porté au quotidien par les élus des différentes communes et grâce à un remarquable travail d'équipe. De belles réalisations communautaires ont étayé ces dernières décennies dans des domaines très variés, comme le développement économique, la jeunesse, le sport et la culture. Des études et des projets sont venus renforcer une nécessaire cohérence d'ensemble dans l'aménagement du territoire (Plan Local d'Urbanisme intercommunal, Plan Local de l'Habitat, ...).

À présent, de nouvelles perspectives s'ouvrent à cette dynamique vertueuse, pour répondre aux enjeux de la protection de l'environnement et la conservation de la biodiversité. S'emparant de compétences grandissantes au service de la population et offrant une plus grande attractivité, le Grand Dole incarne dorénavant une structure en « mieux », au lieu d'une structure en « plus », portée par des communes adhérentes, dans une communauté solidaire et au profit du « vivre ensemble ».

### SES COMPÉTENCES





# DÉVELOPPEMENT ÉCONOMIQUE

1996



Centre d'Activités Nouvelles - Dole

## CRÉATION ET DÉVELOPPEMENT D'ENTREPRISES

- Création du Centre d'Activités Nouvelles (CAN), pépinière d'entreprises
- Accompagnements des créateurs d'entreprises :  
Alpage, IDMM, Ynsect, SNS, Société Jurassienne de céramique française.  
plus de 2000 artisans / commerçants

2007



## ZONES D'ACTIVITÉS ÉCONOMIQUES

- Aménagement et extension de Zones d'Activités Économiques (ZAE)
  - Innovia à Damparis/Choisey
  - ZAE de Foucherans
  - ZAE de Rochefort-sur-Nenon
  - ZAE de Saint-Aubin
- Reprises des autres ZAE communales : Dole, Choisey, Tavaux, Brevans, Champvans,...
- Dolexpo (2016)  
Création du parc des expositions « Dolexpo, Parc du Jura »

Scabois - Choisey



Reconnu « Territoire d'Industrie » depuis 2018, le Grand Dole propose une politique d'offres à destination des entreprises du bassin dolois.

## ACCOMPAGNEMENT DES MUTATIONS



### Commerciale :

Création de l'Office de Commerce et de l'Artisanat



### Énergétique :

Transition écologique (Dole Biogaz), méthanisation, Hydrogène...



Dole Biogaz - Brevans

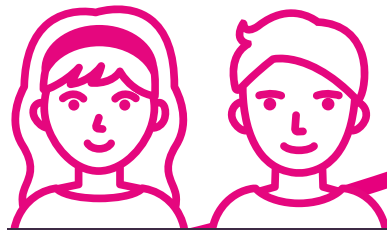


Projet d'insertion avec la Régie de Quartier - Dole

## INSERTION ET EMPLOI



Accompagnement et soutien financier aux structures d'insertion par l'activité économique (Eccofor, Coop'Agir...)



# ENFANCE JEUNESSE

2008

## LES ACCUEILS DE LOISIRS



- La compétence Enfance Jeunesse est reprise suite à la fusion des Communautés de communes du Jura Dolois et de Serre et Chaux.
- 5 accueils de loisirs, dont 2 extrascolaires



2014

Mise en place de la réforme des rythmes scolaires

## HARMONISATION DES SERVICES EXTRA ET PERISCOLAIRES



2016

- Agréments des accueils de loisirs : formation des équipes, fin des "garderies" et amélioration de la qualité pédagogique



L'Escapade - Tavaux

## REPRISE DE LA RESTAURATION SCOLAIRE



- Harmonisation du service de restauration, en partenariat avec La Grande Tablée
- Expérimentation des selfs :  
2021 : Wilson (Dole), 2022 : Le Deschaux  
2023 : Saint-Aubin
- Lutte contre le gaspillage alimentaire



2018

Sortie à Nigloland

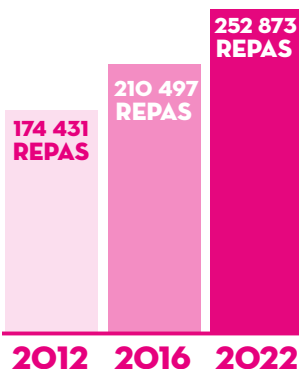


## RÉPONDRE À UNE DEMANDE EN FORTE CROISSANCE



- Investissements, travaux d'extension, créations de nouveaux bâtiments :  
2021 : Tavaux, 2022 : Le Deschaux, le périscolaire de Wilson et l'Accueil de loisirs de Foucherans
- Dématérialisation des démarches pour les usagers :  
Espace famille en ligne
- 29 sites périscolaires
- 12 sites extrascolaires
- 4 sites secteurs jeunes

2020



**+45%**  
EN  
**10 ANS**  
sur la pause méridienne





## TRANSPORTS

2009



### LANCEMENT DU TRANSPORT DU GRAND DOLE

- 41 communes desservies 7/7 jours
- Un axe fort Brevans-Tavaux
- Gratuité pour les scolaires à condition d'un aller-retour par jour
- 6 lignes régulières
- 6 lignes sur réservation



2016



### DÉVELOPPEMENT DURABLE



- 2016** : Le Grand Dole se tourne vers le vélo
- 2017** : Lancement de la Boucle insolite et de la location de vélos à assistance électrique et musculaires
- 2018** : Développement du covoiturage (Choisey et Authume) et apparition des bornes de recharge électrique
- 2023** : Les bus urbains circulent au biocarburant HVO



### LE RÉSEAU TGD ÉVOLUE

- 42 communes desservies
- Mise en place de 3 lignes urbaines et 10 lignes inter-urbaines
- 2017 : 5 nouvelles communes intègrent le réseau : Chevigny, Champagny, Peintre, Pointre et Moissey
- Un service Flexi-PMR réservé aux personnes à mobilité réduite
- 2019 : Lignes urbaines géolocalisées avec l'horaire de passage en temps réel

2023



### TGD DEVIENT GRAND DOLE MOBILITÉS

- 47 communes desservies
- 3 lignes urbaines + 12 lignes inter-urbaines
- Création du Flexi Seniors, extension du Flexi job, amélioration du Flexi PMR et du Flexi aggro
- Ouverture de LIZIA, ligne adaptée aux salariés en horaires décalés
- À venir : nouvelle billetterie, une application dédiée

(Retrouvez le dossier complet dans le Grand Dole Mag n°16)



# CADRE DE VIE

2001



## ENVIRONNEMENT ET BIODIVERSITÉ

- Réhabilitation du Mont-Roland
- Natura 2000
- Espaces Naturels et Sensibles (ENS)



## GESTION DES DÉCHETS

Le Grand Dole confie les missions de collecte et de traitement des déchets au Sictom de la Zone de Dole.

2014

Travaux sur la digue de Champdivers.



## ITINÉRAIRES DE RANDONNÉE

- 230 km de sentiers balisés : PDIPR (Plan Départemental des Itinéraires de Promenade et de Randonnée)
- 15 boucles de VTT
- Soutien aux 30 clochers...



## AMÉNAGEMENT DU TERRITOIRE

- **Programme Local d'Habitat (PLH) :** un document pour favoriser la mixité sociale et le renouvellement urbain
- **Plan Local d'Urbanisme intercommunal (PLUi) :** un document unique d'urbanisme pour les 47 communes
- 2014 : **Contrat local de sécurité**
- 2018 : **Gestion de Milieux Aquatiques et de la Prévention des Inondations (GEMAPI)**

## PLAN CLIMAT



2017

- 2019 : Adoption du Plan Climat Air Énergie Territorial (PCAET) du Grand Dole.

Le Grand Dole se dote d'une stratégie et d'un plan d'action pour baisser les consommations d'énergie, réduire les gaz à effet de serre et augmenter la production d'énergie renouvelable (en cohérence avec les objectifs nationaux fixés par les accords de Paris et de la COP21).

- Ombrières et panneaux photovoltaïques



2020



Station d'épuration Damparis



## ASSAINISSEMENT

Mise en œuvre d'un plan d'action pour préserver la ressource : Assainissement collectif et non collectif



## INFRASTRUCTURES SPORTIVES



### PHASE D'ANALYSE

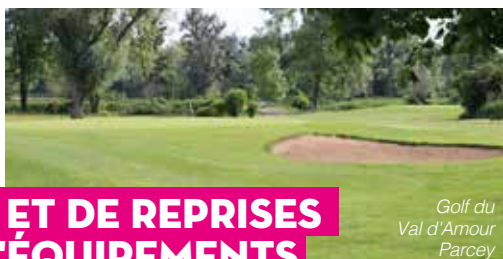
- Diagnostic du soutien au monde sportif, afin de créer un projet de développement du sport sur le territoire
- Définition de la compétence sportive : gestion des infrastructures  
chaque équipement sportif sera géré par le Grand Dole
- Nécessité de créer trois équipements multi-sports couverts dans les communes de Saint-Aubin, Dole et Rochefort-sur-Nenon.

2009

2014



Stade de la Pépinière - Damparis



Golf du Val d'Amour Parcey

### ... ET DE REPRISES D'ÉQUIPEMENTS

**Le Grand Dole récupère la gestion des équipements intercommunaux :**

- Le golf de Parcey,
- Les piscines de Tavaux, Dole et de l'Aquaparc Isis
- La piste de BMX de Tavaux



### PHASE DE TRANSFERT...

**Le Grand Dole reprend la responsabilité d'équipements majeurs intercommunaux :**

- Stades qui accueillent des clubs en compétition nationale : Stades de La Pépinière de Damparis, Paul-Martin de Tavaux et Robert-Bobin de Dole,
- Le Dojo de Tavaux (ex C.E. Solvay),
- Le Boulodrome couvert de Dole

2016



### CRÉATION D'ÉQUIPEMENTS

- 2016 : Le gymnase Ernest-Gagnoux à Saint-Aubin,
- 2021 : L'Espace Pierre-Talagrand à Dole,
- 2024 : La salle sportive multi-activités à Rochefort-sur-Nenon

Espace Pierre-Talagrand - Dole



Au-delà de la gestion des infrastructures et des équipements, la Communauté d'Agglomération du Grand Dole accompagne des sportifs ambassadeurs du territoire dans la réalisation de leurs projets et ambitions. Elle subventionne de nombreuses associations et apporte son soutien à l'organisation de grands événements sportifs qui valorisent et font rayonner l'Agglomération à l'échelle régionale et nationale, permettant ainsi le développement de la vie locale. Le Grand Dole apporte enfin une attention toute particulière et son concours au développement de la féminisation, du sport-santé et du handisport, afin d'offrir un accès à la pratique du sport pour tous et dans toutes les communes.

# DÉVELOPPEMENT CULTUREL

2012

## RÉSEAU DE LA LECTURE PUBLIQUE : RENFORCER L'EXISTANT



- **Un réseau de médiathèques qui s'appuie sur les trois structures doloises existantes :**
  - L'Hôtel-Dieu (réhabilité en 2000),
  - La bibliothèque Mauricette-Rafin,
  - La bibliothèque Mesnils-Pasteur, qui deviendra en 2013 la médiathèque Albert-Camus
- + Les bibliothèques d'Authume et de Foucherans
- **Intégration au réseau de 7 bibliothèques communales :** Saint-Ylie, Éclans-Nenon, Jouhe, Villette-lès-Dole, Le Deschaux, Saint-Aubin et Abergement-la-Ronce.
- **De nouvelles médiathèques intègrent le réseau:**
  - 2016 :** Médiathèque de Tavaux, qui deviendra en 2022 la médiathèque Victor-Hugo
  - 2019 :** Médiathèque Raymond-Lefèvre de Champvans

2017

## UNE OFFRE CULTURELLE NOUVELLE SUR TOUT LE TERRITOIRE

Festival  
Les Nuits (Re)belles  
Lavans-lès-Dole.



- **Accompagner des initiatives culturelles reconnues :**
  - 2017 :** Les Scènes du Jura - Scène Nationale
  - 2019 :** Festival des Nuits (Re)belles avec Le Moulin de Brainans
- Et aussi :** Salon Texte et Bulle, Salon du polar, Festival de caves, Ruralissimo, Rockalissimo...
- **2022 : Des concerts à la carte dans le Grand Dole assurés par le Conservatoire** à Romange, Sampans, Lavans-lès-Dole, Abergement-la-Ronce, Parcey, Crissey, Damparis et Choisey.

2018

## ENSEIGNEMENTS DE LA MUSIQUE



- **Harmonisation des enseignements musicaux et des coûts de scolarité :** Conservatoire à Rayonnement Départemental de Dole, Écoles de musique de Tavaux, Damparis, Abergement-la-Ronce et Saint-Aubin
- 2021 : Accueil de musiciens intervenants dans les écoles grand doloises.**

2021

## CONFORTER L'HISTOIRE DES VILLAGES



- **Accompagnement des communes dans la promotion de leur patrimoine culturel :** Journées Européennes du Patrimoine, Passeurs d'histoire...

"L'Heure du Conte"- Tavaux



## L'ABONNEMENT AUX MÉDIATHÈQUES DEVIENT GRATUIT

(voir page 24)

2023

## L'AGGLOMÉRATION ET LA CULTURE, UN EXHAUSTEUR DE GOÛT

Depuis 2021, le Grand Dole et Jean-Philippe Lefèvre, Vice-Président en charge de l'action culturelle et de la lecture publique, ont construit la politique culturelle de l'Agglomération autour de deux idées : renforcer des initiatives existantes et diffuser sur tout le territoire une offre nouvelle et complémentaire.